



香港花式跳繩會

Hong Kong Rope Skipping Club Ltd

Tel.: 5695 2863 Fax: 3007 8727

Mail Add.: Room 5, 3/F, Yuen Fat Industrial Building, 25 Wang Chiu Road, Kowloon Bay, Kowloon

Email: [info@hkrsc.com.hk](mailto:info@hkrsc.com.hk) WebSite: [www.hkrsc.com.hk](http://www.hkrsc.com.hk)

## 場地申請須知及網上申請表

**場地簡介：**本會太古 Studio，佔地約 1000 平方呎，設全身鏡及獨立洗手間，鄰近太古港鐵站(步行只需 3 分鐘)，亦有多條巴士線駛經，交通方便，歡迎各界人士租用場地，以舉辦康樂活動、會議、興趣班、講座、聚會、派對、小型活動、節目綵排、培訓及練習等等。(詳見附件一<場地介紹>)

**場地地址：**香港花式跳繩會 太古 Studio

鯉魚涌英皇道 1065 號東達中心 5 樓 505 室 (太古站 A1 出口 步行約 3 分鐘)

**申請程序：**

1. 填寫
2. 在租用日期**最少兩星期或之前**遞交以下文件:
  - A. 填妥的網上「租用場地申請表」(<https://forms.gle/zBfLkHvipxtRqdc6>)
  - B. 身份證明或商業登記證明副本
  - C. 已簽署之「場地申請須知及租用規則」
3. 本會將於兩星期內審核該場地租用申請，租用申請結果將以電話(whatsapp)方式通知申請者。
4. 租用申請正式批核後，本會會發出發票給申請者，申請者須在五日内繳交付款。  
繳費方法：
  1. 公司銀行戶口 (HSBC)  
Hong Kong Rope Skipping Club Limited 168-573-038-838
  2. 轉數快：5695 2863申請人需繳交**港幣五百元正按金**(場地租用)，如租用投影機等器材，則需繳交較高金額之按金，按金於(最後一次)租用後全數退回，如交還場地後有任何損毀或遺失本會之物件，本會將於按金扣除，如損失金額較按金為多，則收取額外之賠償費用。
5. 本會收到租場費用後，租用申請方為作實，正式收據將於日後發出。  
(一般電話查詢不可作預訂場地論。)
6. 若有任何爭議，本會保留最終決定權。

註：本會會因應場地安排及活動性質而決定是否批准其申請。同時，亦會以先到先得作考慮的因素之一。



香港花式跳繩會

Hong Kong Rope Skipping Club Ltd

Tel.: 5695 2863 Fax: 3007 8727

Mail Add.: Room 5, 3/F, Yuen Fat Industrial Building, 25 Wang Chiu Road, Kowloon Bay, Kowloon

Email: [info@hkrsc.com.hk](mailto:info@hkrsc.com.hk) WebSite: [www.hkrsc.com.hk](http://www.hkrsc.com.hk)

### 附件一：〈場地介紹〉

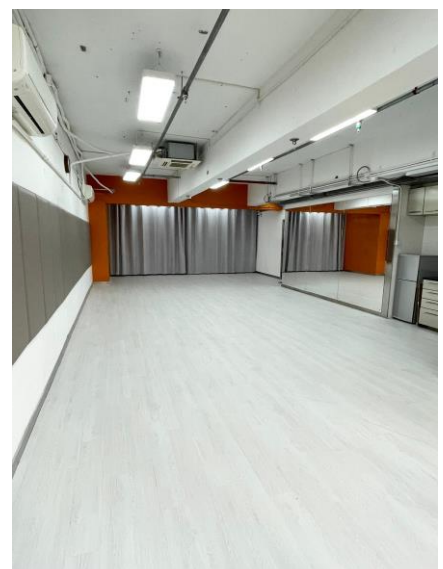
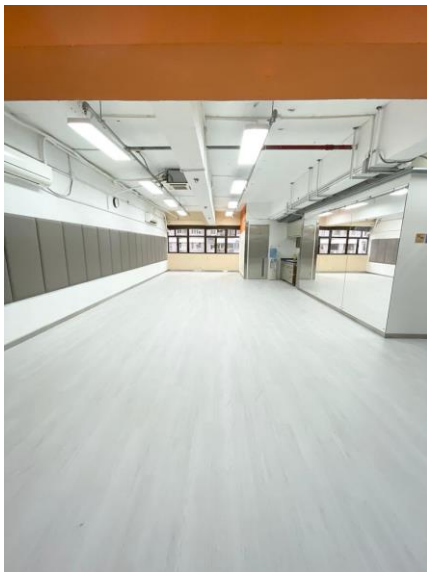
本會太古 Studio，佔地約 1000 平方呎，設全身鏡及獨立洗手間，鄰近太古港鐵站(步行只需 3 分鐘)，亦有多條巴士線駛經，交通方便，歡迎各界人士租用場地，以舉辦康樂活動、會議、興趣班、講座、聚會、派對、小型活動、節目綵排、培訓及練習等等。

歡迎致電或 whatsapp 5695 2863 查詢及了解更多資料。

#### 場地介紹

地址：鰂魚涌英皇道 1065 號 東達中心 5 樓 505 室 (太古站 A1 出口 步行約 3 分鐘)

地方寬敞，面積約有 1000 平方呎，天花高度 14 呎，免費冷氣開放，音響設備，無線上網，獨立洗手間，適合舉辦不同活動，24 小時開放租用。





## 香港花式跳繩會

# Hong Kong Rope Skipping Club Ltd

Tel.: 5695 2863 Fax: 3007 8727

Mail Add.: Room 5, 3/F, Yuen Fat Industrial Building, 25 Wang Chiu Road, Kowloon Bay, Kowloon

Email: [info@hkrsc.com.hk](mailto:info@hkrsc.com.hk)

WebSite: [www.hkrsc.com.hk](http://www.hkrsc.com.hk)

### 太古 Studio 地圖



### 費用

|   |  |
|---|--|
| 非繁忙時段：<br>逢星期一至五：9:00am – 4:00pm,<br>8:00pm-12:00am | 繁忙時段：<br>逢星期一至五：4:00pm-8:00pm<br>星期六、日全日 |
| \$240/小時 (原價：\$300/小時)                              | \$300/小時 (原價：\$360/小時)                   |

長期租用或分組場地其他時間特別安排，可再商議

### 租用場地注意事項

1. 遞交申請表時，請正確填寫負責人/團體資料及證明文件副本。
2. 租用場地 5 日前，需繳交按金港幣\$500，按金於(最後一次)租用後全數退回。
3. 場地或器材有任何損毀，按金會用作賠償之用。
4. 參加者需保持本會場地清潔，在本會範圍內，一律禁止吸煙、飲食及產生紙碎或塗污場地(除非得到本會同意)，否則本會有權收取清潔費為港幣\$500。
5. 詳情請參考場“地申請須知及租用規則”了解更多。